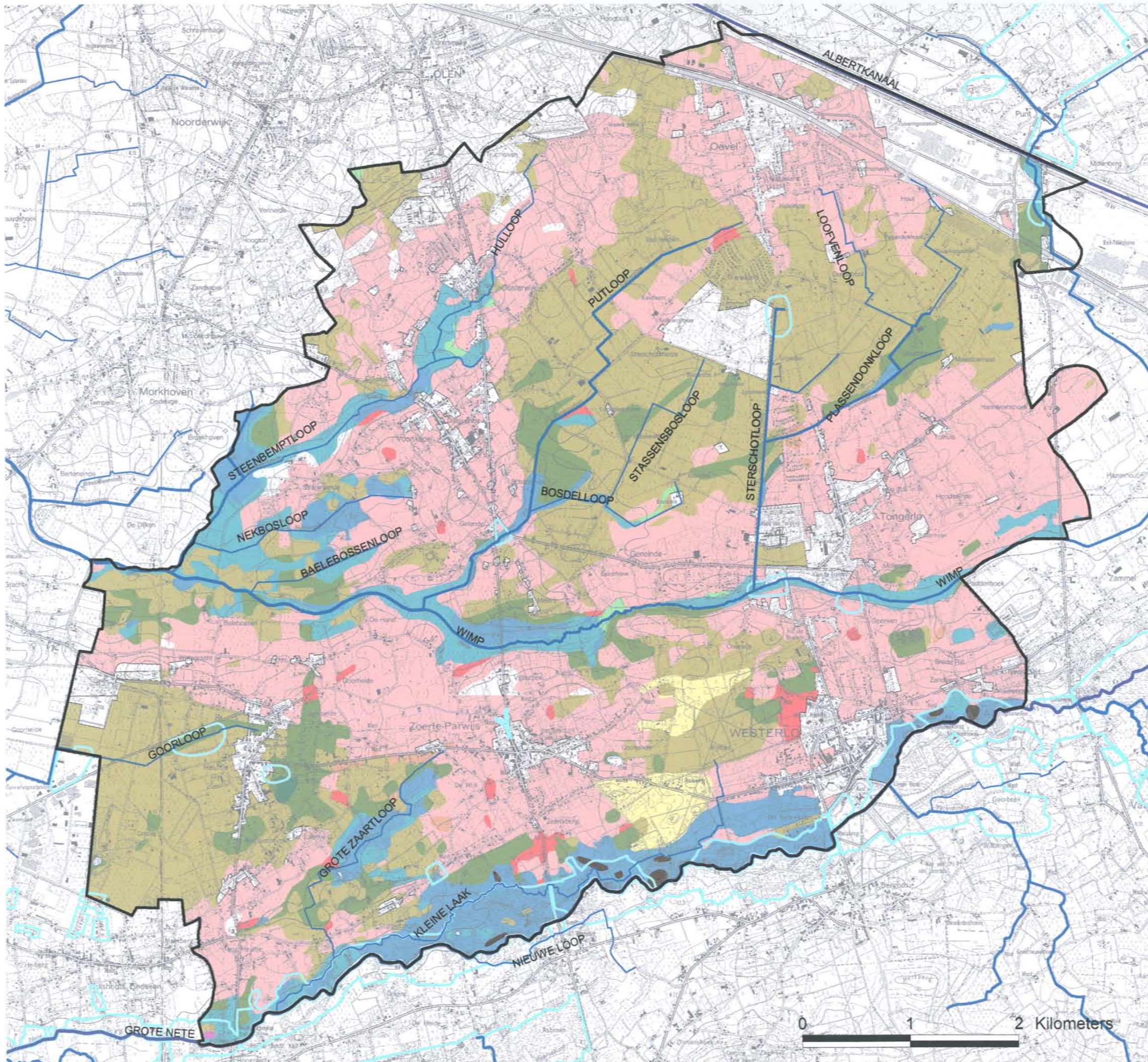


fysisch systeem



categorisering waterlopen

- Bevaarbaar
- 1ste_kategorie
- 2de_kategorie
- 3de_kategorie
- niet_geklasseerd

(bron: VHA-bestanden; MVG, LIN, AMINAL, Afdeling Water - OC-GIS Vlaanderen)

bodemklassen

- vallei : zeer natte alluviale bodem (NOG)
- vallei : natte alluviale bodem (NOG)
- depressie : zeer natte podzol(achtige) bodem
- depressie : natte podzol(achtige) bodem
- droge tot matig natte podzol(achtige) grond
- plaggenbodem op (lemig) zand
- natte plaggenbodem op (lemig) zand
- plaggenbodem op (licht) zandleem
- natte plaggenbodem op (licht) zandleem
- verspoelde grond (colluvium)
- veen (NOG)
- duin
- kleibodem
- open water
- niet gekarteerd of sterk antropogeen

ROG (recent overstromde gebieden)

(bron: ROG2003, MVG, LIN, AMINAL, Afdeling Water)

IOK plangroep

kaartnummer	C
datum	juni 2006
fase	GRS

