

Infovergadering weg- en rioleringswerken Denis Voetsstraat, Paddekens en Wolfstraat

woensdag 17 januari 2024



Agenda

- Tijdslijn en plannen | schep en Filip Verrezen
- Riolering
- Verloop van de werken
- Verkeer en parkeren tijdens de werken
- Vragenronde
- Drankje



Tijdlijn project tot vorig buurtoverleg

21.9.2020

Gemeente treedt toe tot Pidpa-Hidrosan

15.11.2021

Goedkeuring bestek aanstelling ontwerper

21.6.2022

1^e buurt-bijeenkomst

27.10.2022

2^e buurt-overleg

20.9.2021

Goedkeuring samenwerking met Pidpa

30.5.2022

Aanstelling Veerle Piedfort als ontwerper

25.7.2022

Wolfstraat afgesloten voor auto's aan kant Nieuwstraat



Tijdlijn project sinds vorige buurtoverleg

27.10.2022
2^e buurt-
overleg

19.6.2023
Goedkeuring
aanbesteding
project

17.1.2024
Info-
vergadering
met
aannemer
over verloop
werken

10.2024
Einde
werken

5.4.2023
Werken nuts-
maatschappij
en

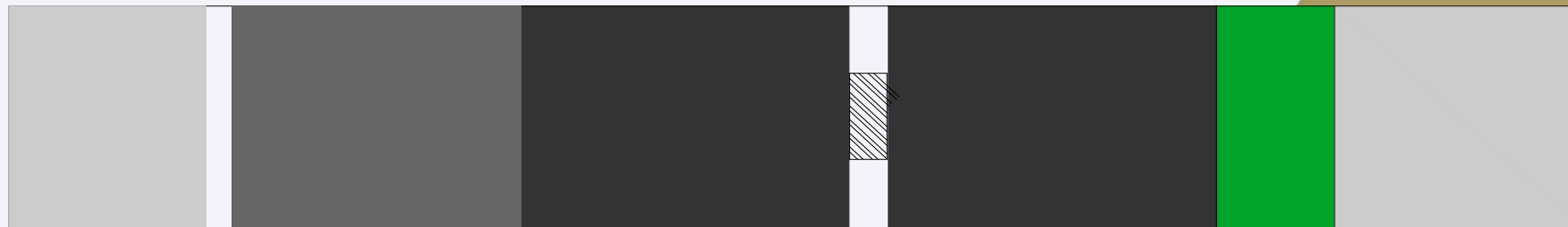
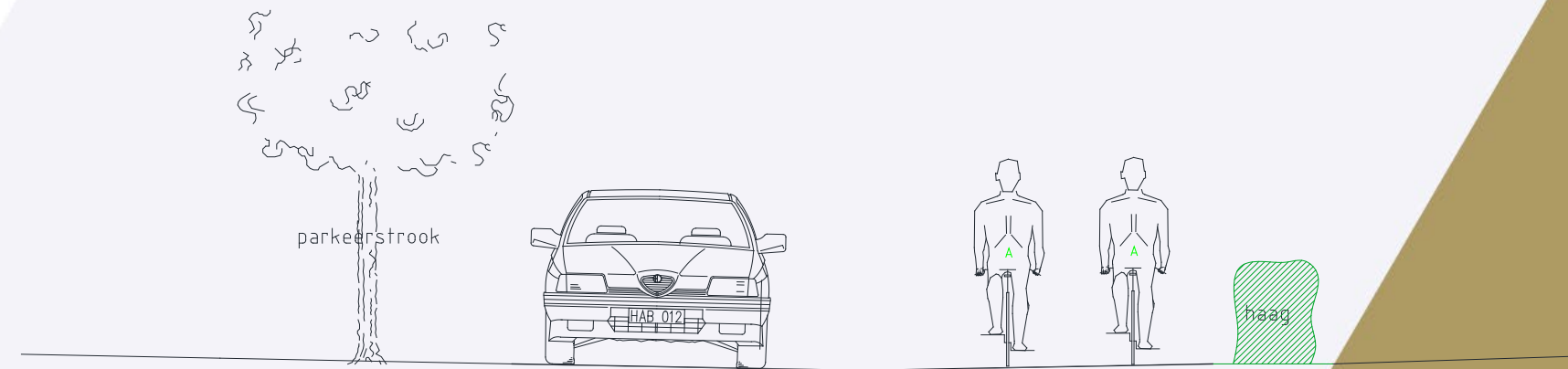
30.10.2023
Aanstelling
Adams nv
als
aannemer

12.2.2024
Start
werken

Aanpassingen plannen na buurtoverleg

- Parkeerplaatsen in Denis Voetsstraat aan Aldi
- Parkeermogelijkheden behouden
- Fietsstraat
- Maximumsnelheid 30 km per uur
- Meer groen in de straten

Denis Voetsstraat



1,50 m
stoep

2,20 m
parkeer
strook

5,30 m
rijweg

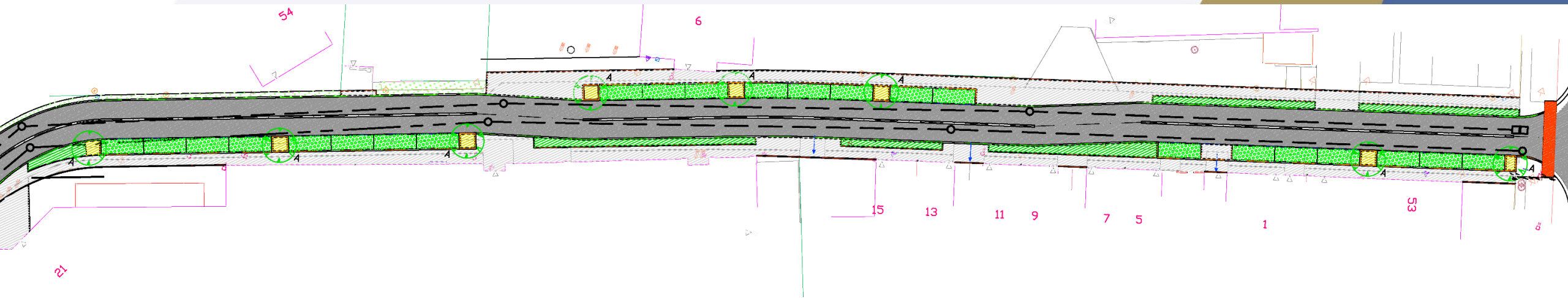
0,90 m
haag

1,80 m
stoep

Voorbeeld Denis Voetsstraat

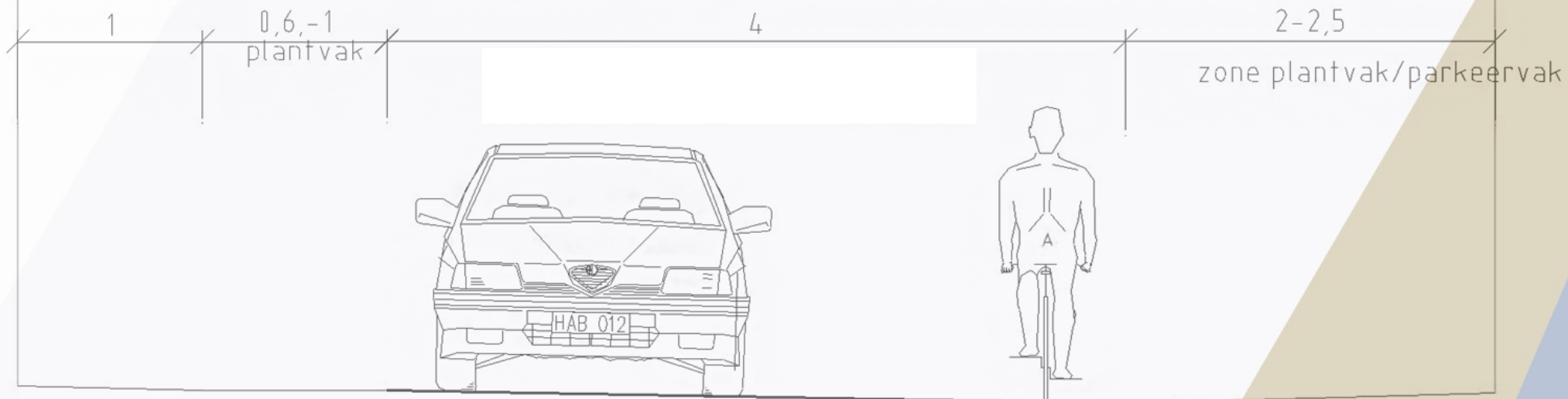


Denis Voetsstraat



Wolfstraat

WOLFSTRAAT



1,00 m

0,60-1 m
plantvak

4,00 m
rijweg

2-2,50 m
zone plantvak of
parkeerplaats



Pidpa

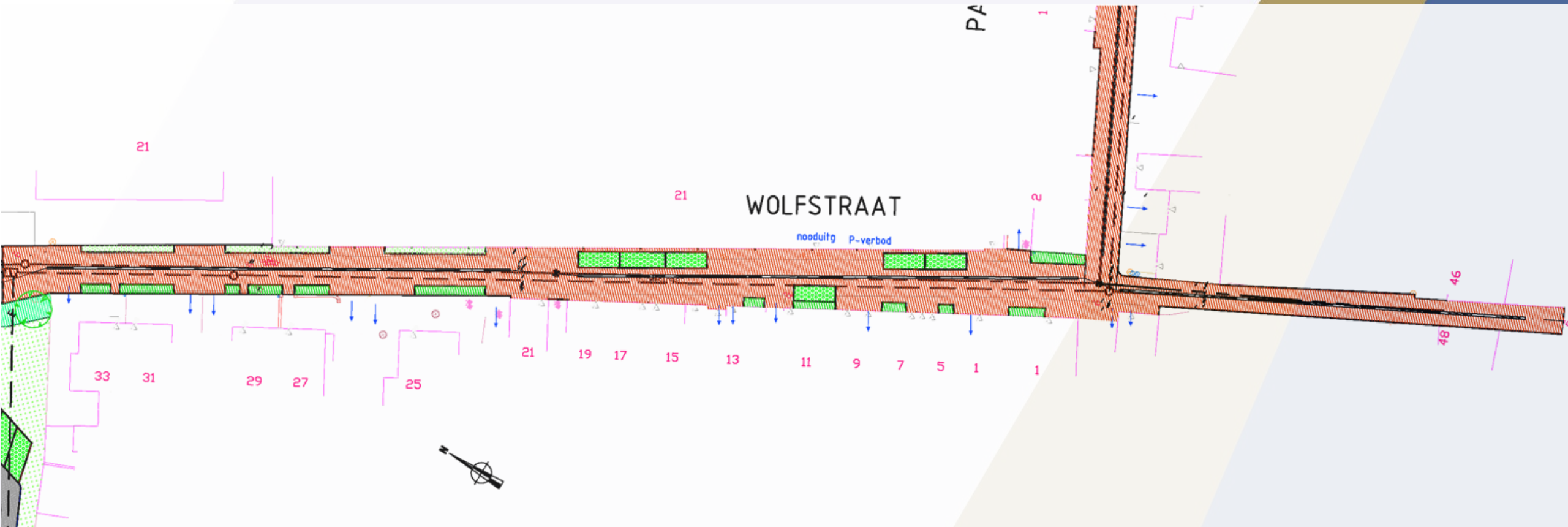


WESTERLO
Parel van de Kempen

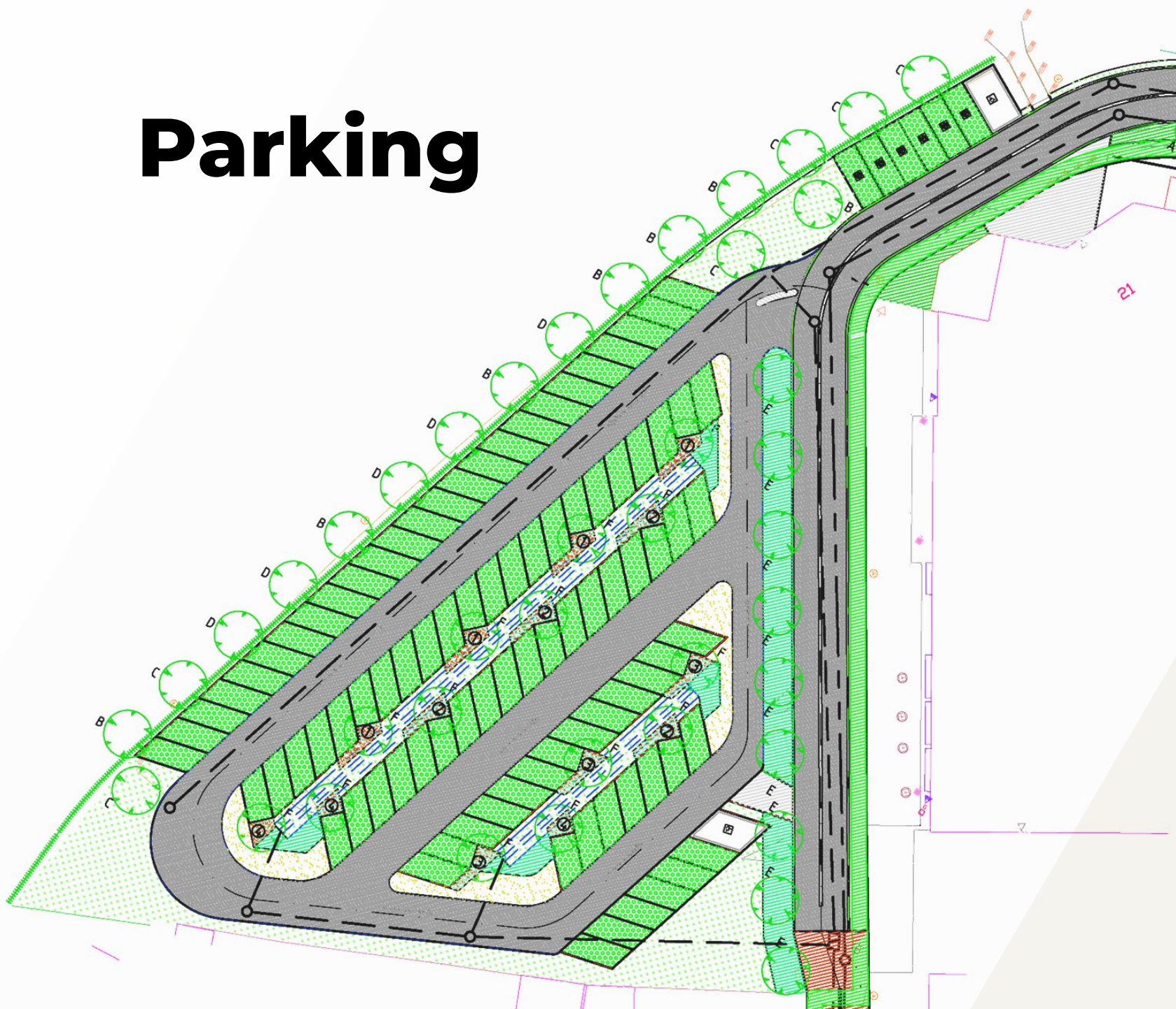
Voorbeeld Wolfstraat

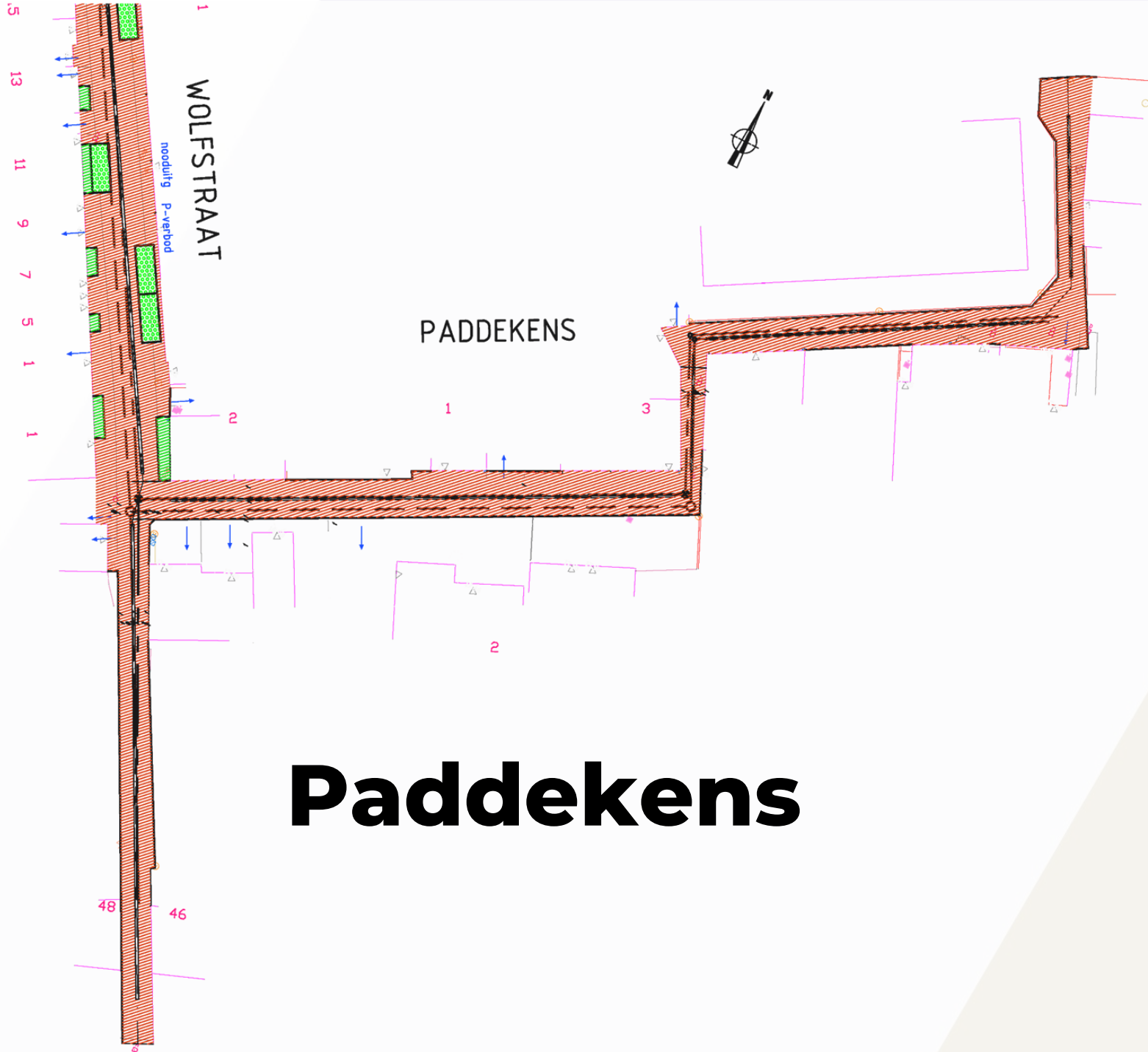


Wolfstraat



Parking





Paddekens

Agenda

- Tijdlijn en plannen
- **Riolering | Wouter Nevelsteen van Pidpa**
- Verloop van de werken
- Verkeer en parkeren tijdens de werken
- Vragenronde
- Drankje

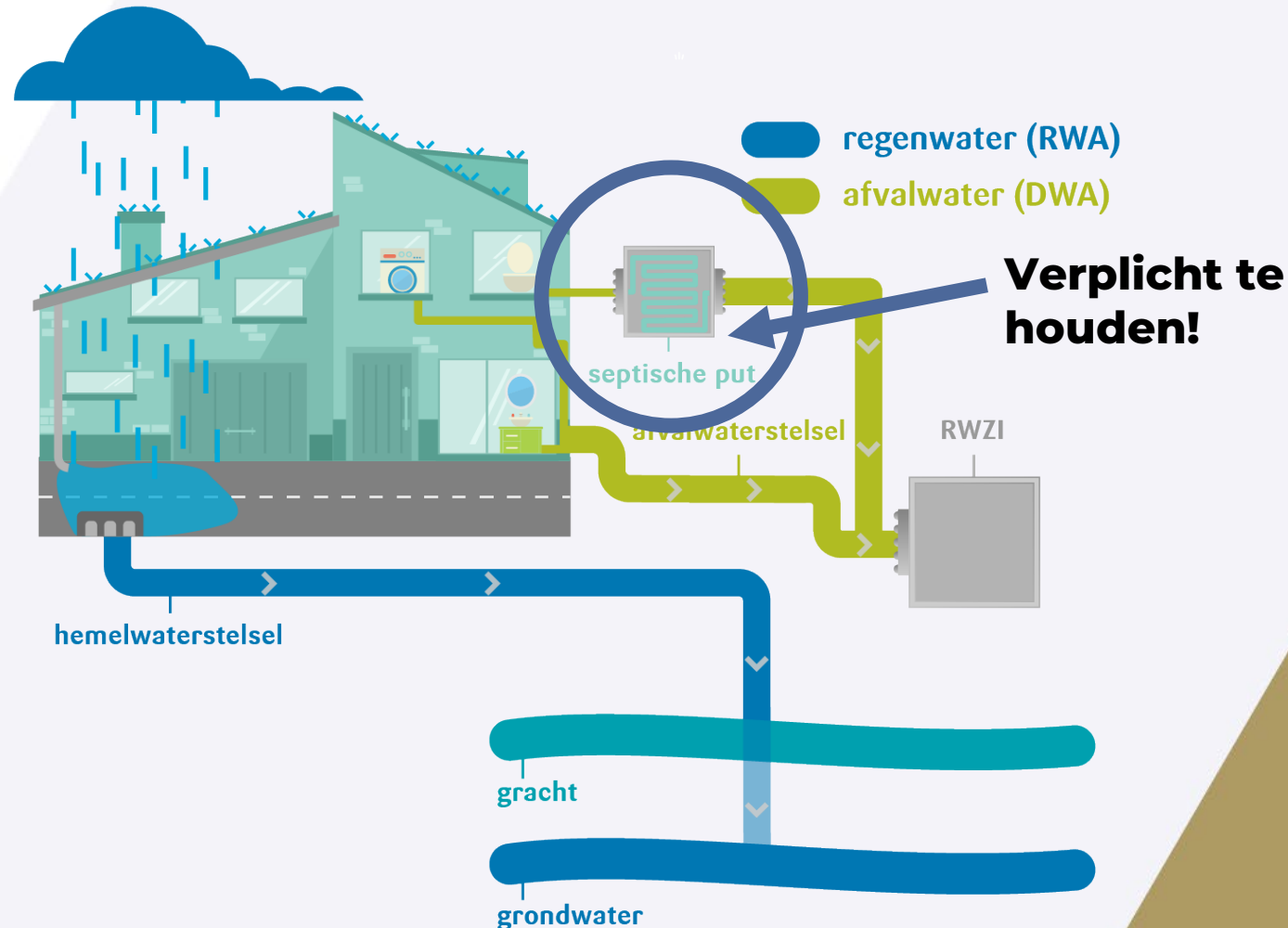


Regenwater scheiden van afvalwater



www.pidpa.be/ons-aanbod/regen-en-afvalwater

Wat betekent afkoppelen voor u?



Het maximaal afkoppelen van hemelwater op privaat domein = uitvoering door eigenaar gebouw

Vuil water steeds verplicht aansluiten op straatriolering

Regenwater verplicht volledig af te koppelen (uitzondering gesloten bebouwing)

Afkoppeling op privé

- gratis afkoppelingsadvies hemel- en afvalwater + plaatsbezoek
Indien nog niet in orde: afspraak maken!
- gratis 1 huisaansluitingsputje vuilwater (DWA)
(extra aansluiting tegen kostprijs)
- gratis 1 huisaansluitingsputje regenwater (RWA)
(extra aansluiting tegen kostprijs)

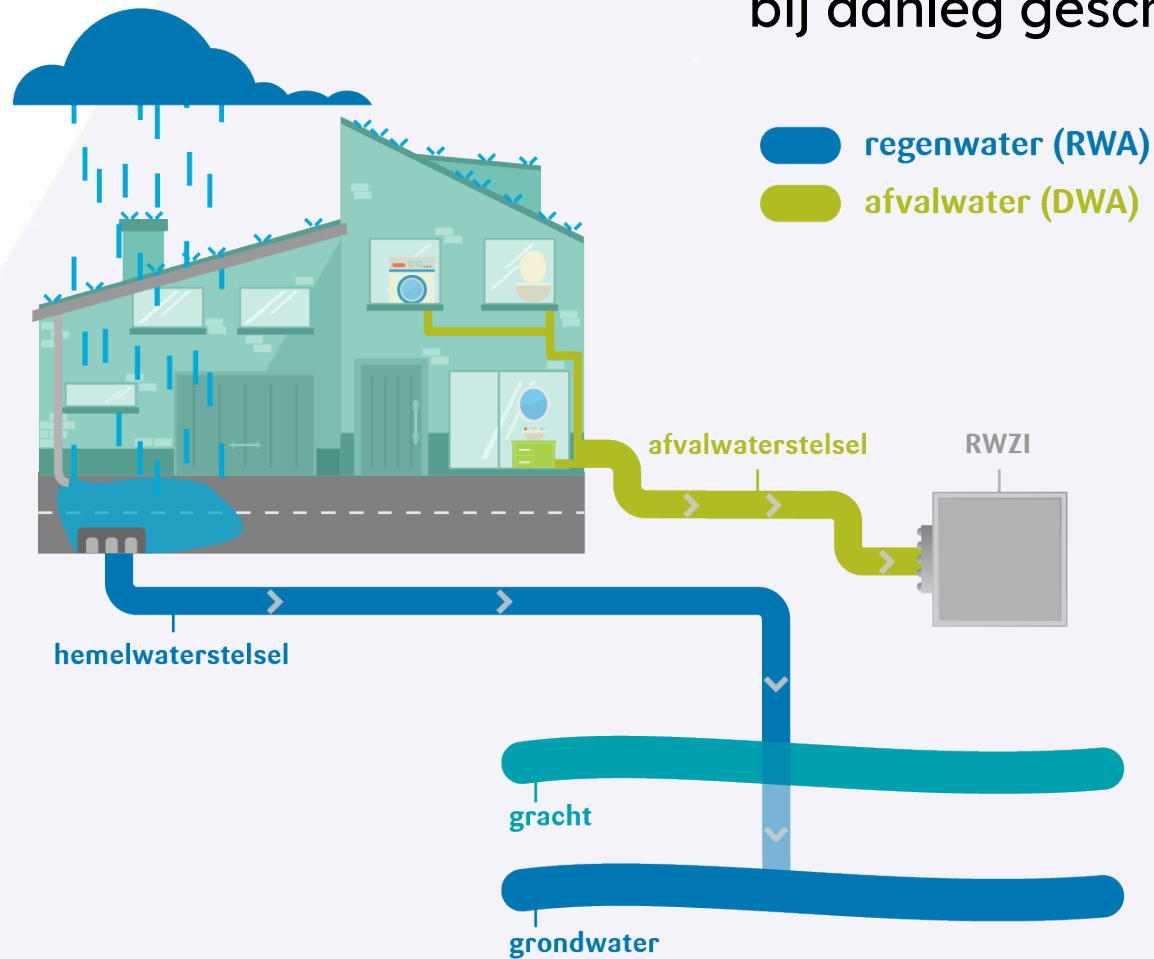
Rioleringswerken op privaat domein (uitvoering door eigenaar!)

- Na wegenwerken stuurt Pidpa uitnodigingsbrief voor keuring privéwaterafvoer (PWA)
- Binnen 3 maand keuring PWA laten uitvoeren (1^e keuring is gratis, eventuele herkeuring niet)
- Geen afkoppelingspremie in Westerlo, aansluiting- en huisaansluitingsputjes zijn gratis

Keuring

Controle correcte scheiding
regen- en afvalwater

keuring verplicht opgelegd door Vlaamse overheid
bij aanleg gescheiden rioleringsstelsel



Keuring

Wanneer vraag je een keuring aan?

1



2



3



4



Keuring

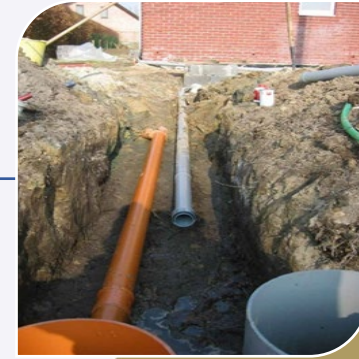
Hoe keuring aanvragen en voorbereiden?

- Zelf afspraak maken
- Aanwezigheid is verplicht

Hou deze documenten klaar

- Schets huidige privéwaterafvoer (zie advies afkoppelingsdeskundige)
- Foto's afkoppelingswerken

Zie ook brief Pidpa



0800 90 300
optie 3 keuring



Agenda

- Tijdslijn en plannen
- Riolerings
- **Verloop van de werken | Adams**
- Verkeer en parkeren tijdens de werken
- Vragenronde
- Drankje



Wie is de aannemer?



Adams nv

Hoekende 52 - 2330 Merksplas

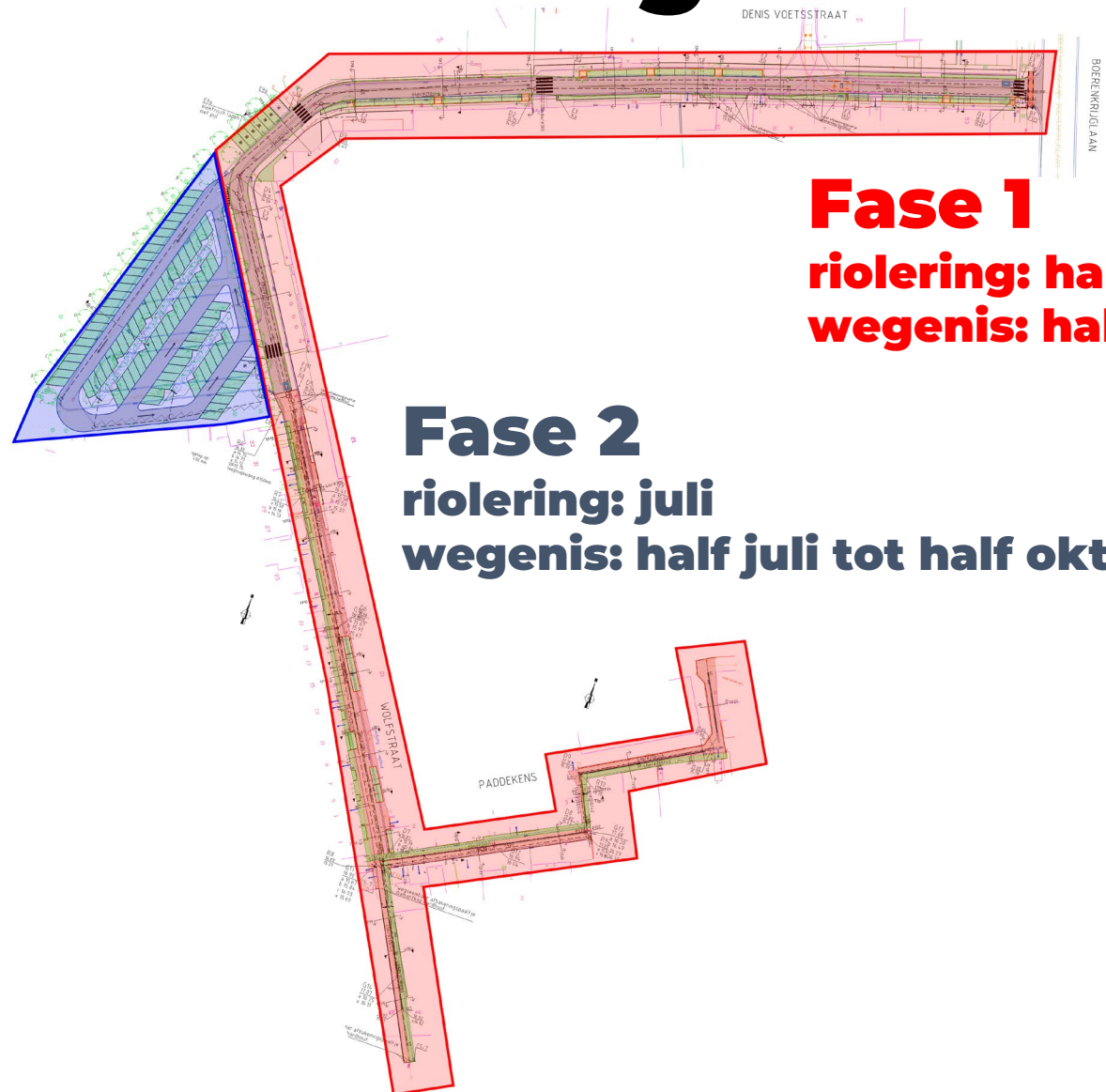
014 63 30 56

info@adams.be

www.adams.be



Planning en fasering



Fase 1

riolering: half februari tot half mei
wegenis: half mei tot juli

Fase 2

riolering: juli
wegenis: half juli tot half oktober

Uitvoeringstermijn
140 werkdagen

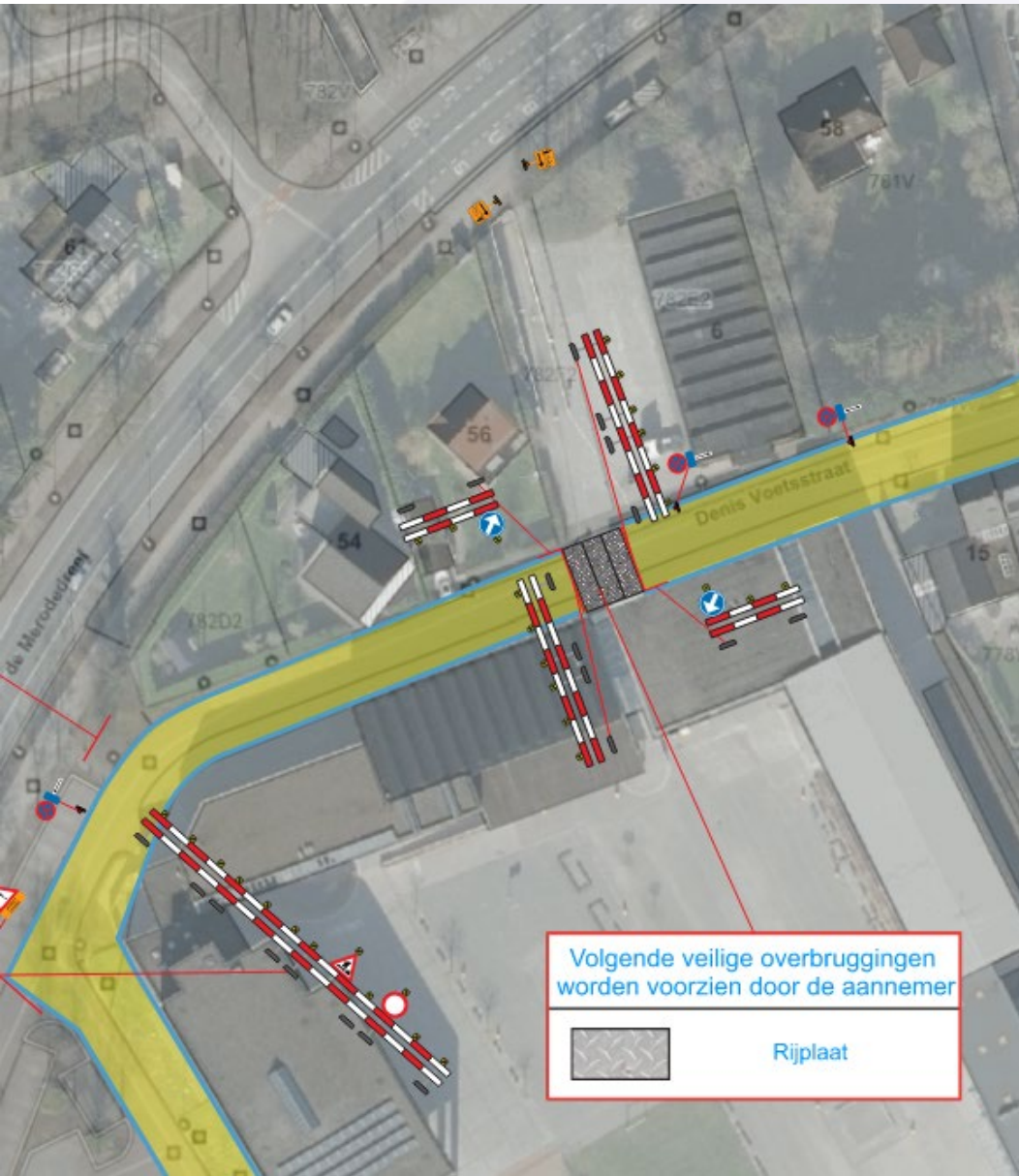
Afhankelijk van
Onvoorziene
omstandigheden
en het weer

Parking bewoners

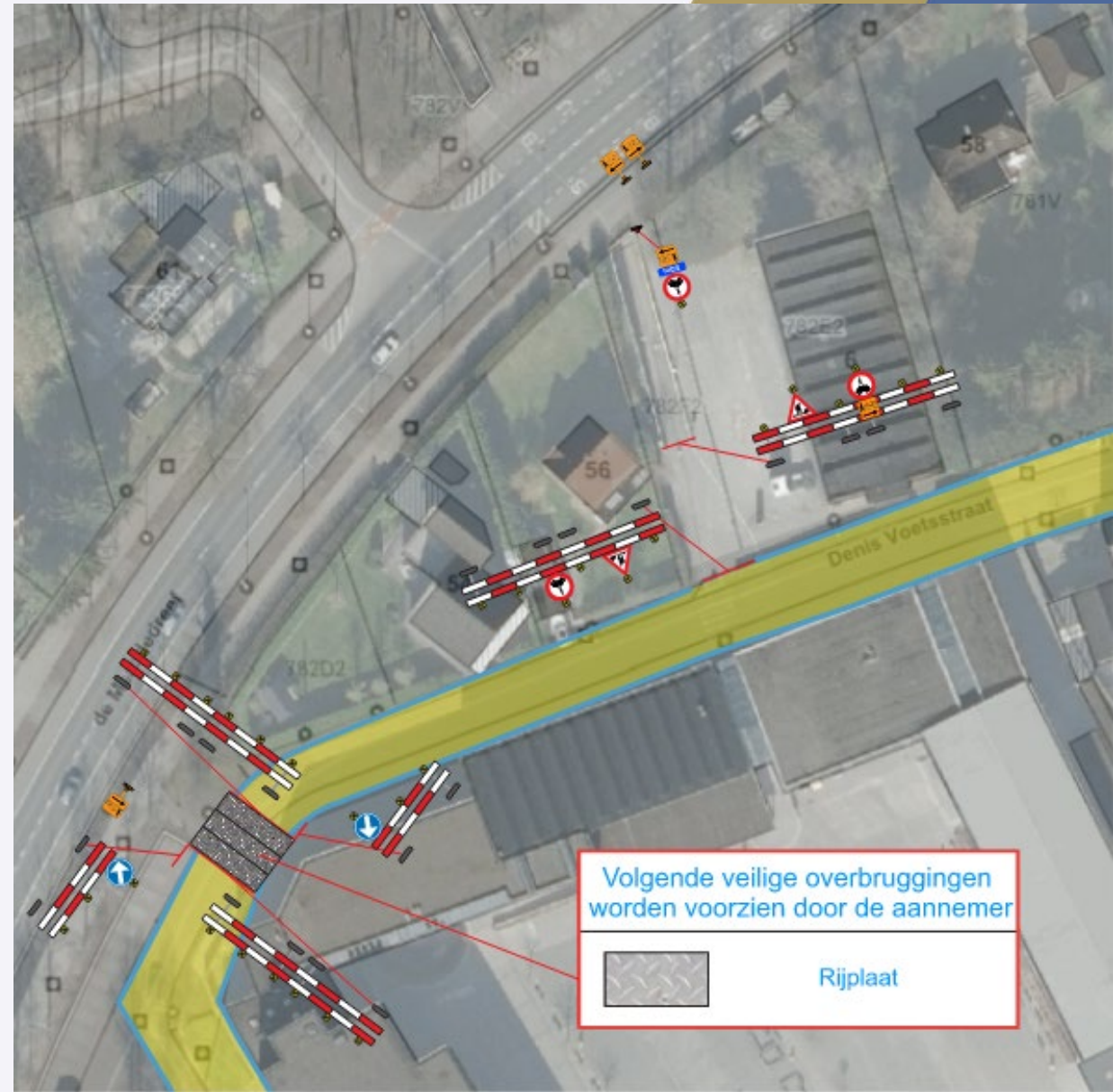


Parking blijft tijdens fase 1 grotendeels toegankelijk voor bewoners

Hoofdingang school



OF



Wat gebeurt er voor uw deur?

Opbraak bestaande wegenis



Wat gebeurt er voor uw deur?

Aanleg riolering



ea
ADAMS NV

 Pidpa

 **WESTERLO**
Parel van de Kempen

Wat gebeurt er voor uw deur?

Minderhinder- maatregelen

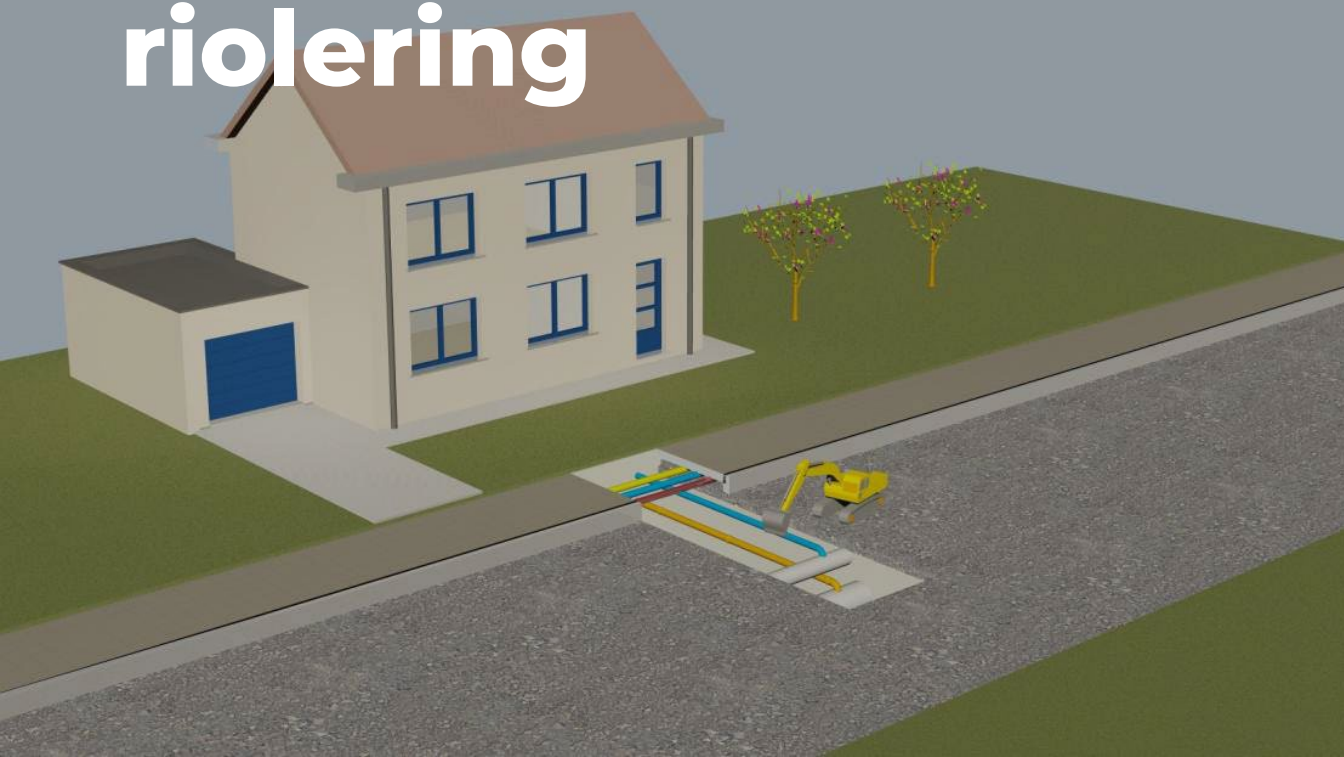


ea
ADAMS_{NV}  Pidpa

 **WESTERLO**
Parel van de Kempen

Wat gebeurt er voor uw deur?

Huisaansluitingen riolering



Wat gebeurt er voor uw deur?

Aanleg wegenis



Afspraken werfzone



Welkom, op een veilige werf



VOERTUIGEN



OBSTAKELS



VALKUILEN



MAAK OOGCONTACT

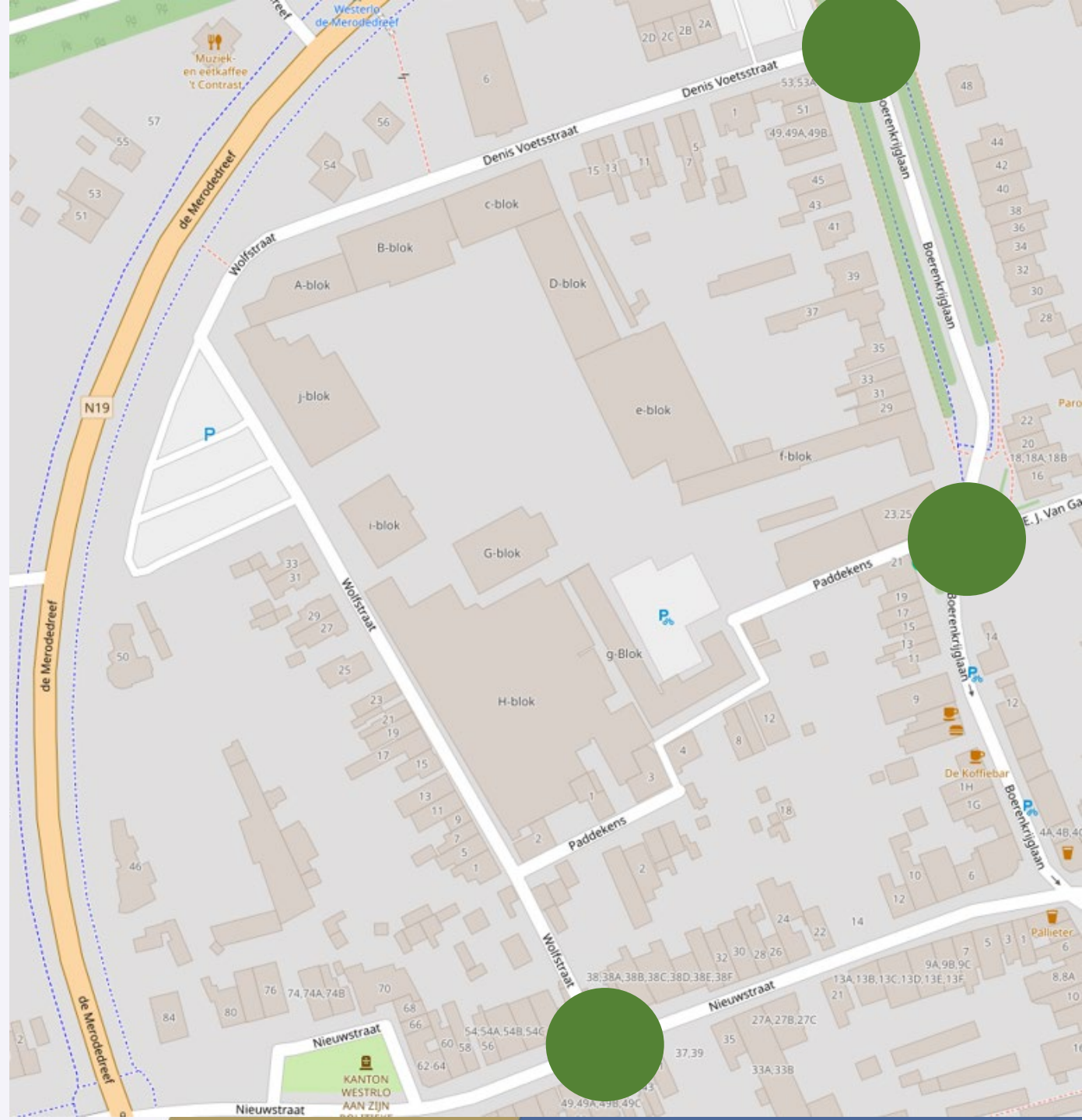


A f s p r a k e n w e r f z o n e

- Maximumsnelheid 30 km per uur
- Tussen 7 en 16 uur wagens buiten werkzone
- Woningen buiten werkuren 'meestal' bereikbaar
- Toegankelijk voor fietsers en voetgangers
- Maak oogcontact vooraleer een machine te passeren

Afvalophaling

- Ophaaldienst rijdt niet in werfzone
- 3 ophaalpunten in fase 1
- Zelf vuilnis voor 7 uur buiten zetten op dag van ophaling of avond ervoor
- Lege bakken zelf gaan halen
- Aannemer helpt graag een handje indien nodig!
- Je krijgt extra stickers om je bak te markeren.



Communicatie aannemer

Voornaam *

Adres *


Huisnummer *

Postcode *

Gemeente *

Email *

Mobiel telefoonnummer *

 ▼ +32

Mobiel telefoonnummer *

Inschrijven via *

Inschrijven

Over voortgang en hinder van de werken

- Van aannemer naar bewoners en geïnteresseerden
- Voor vragen: werfleider

Inschrijven

- **Via www.adams.be**
- **Via QR-code op eerste infobrief in week van 29 januari**

Agenda

- Tijdlijn en plannen
- Riolering
- Verloop van de werken
- **Verkeer, parkeren en communicatie | schep en Filip Verrezen**
- Vragenronde
- Drankje



Communicatie gemeente

- **Voor leerkrachten en leerlingen SILA**
via school verspreid op digitaal schoolplatform
- **Voor bewoners Denis Voetsstraat, Paddekens, Wolfstraat,
(+ deel Boerenkrijglaan en deel Nieuwstraat)**
 - wanneer nodig infobrieven
 - Meldpunt Westerlo (014 53 92 40 en meldpunt@westerlo.be)
- **Voor alle geïnteresseerden**
 - www.westerlo.be
- **Voor alle geïnteresseerden, indien nodig**
 - nieuwsbrief Westel Vandaag
 - Facebookpagina gemeente Westerlo
 - Westel Info

Omleidingen en maatregelen om hinder te beperken

- Vanaf 12 februari
- geen doorgaand verkeer in werfzone
- In- en uitgang fietsers school via Boerenkrijglaan naast Academie links en rechts
- Boerenkrijglaan van EJ Van Gansenstraat tot Nieuwstraat bij begin schooltijd half uurtje afgesloten
- Parking bewoners SILA-plein
- Parking leerkrachten Merodedreef en elders

Omleidingen en maatregelen om hinder te beperken vanaf 12 februari



enkel bewoners

**ingangen
Boerenkrijglaan
en Paddekens**

werfverkeer

hulpdiensten

parking SILA

**Boerenkrijglaan
aan academie
afgesloten
bij begin
schooltijd**

afvalophaling

altijd doorgang

enkel bewoners

levering pakjes

**leerkrachten
elders**



Contactgegevens

- Aannemer
www.adams.be en telefoon werfleider
- gemeente Westerlo
meldpunt@westerlo.be en 014 53 92 40
schepen Filip Verrezen 0475 55 24 84
- Pidpa-Riolering
infra@pidpa.be en 0800 90 300
wouter.nevelsteen@pidpa.be
- Studiebureau
veerle.piedfort@skynet.be
- Afkoppelingsdeskundige
stef@bureaunotermans.be

Agenda

- Tijdslijn en plannen
- Riolerings
- Verloop van de werken
- Verkeer, parkeren en communicatie
- **Vragenronde | communicatiedienst**
- Drankje





Villa Heberlin, Westerloo. 4 Jun 1906

Edit. Réservée, Bon Marché, L. De V

eA
 ADAMS NV

Pidpa

WESTERLO
 Parel van de Kempen